

ヤマハ発動機株式会社 特例子会社

# ヤマハモーター-MIRAI株式会社

## 会社案内

# 会社概要

|           |  |
|-----------|--|
| 会社名       | ヤマハモーター MIRAI(株)                             |
| 本社オフィス    | 〒438-0025<br>磐田市新貝2500番地<br>ヤマハ発動機(株)本社内 9号館 |
| 天平のまちオフィス | 〒438-0078<br>磐田市中泉1-6-16<br>天平のまち4階          |
| 資本金       | 4,000万円<br>ヤマハ発動機(株)100%出資                   |
| 事業内容      | ・オフィスサポート<br>・清掃                             |
| 従業員数      | 61名(うち、障がい者36名)                              |
| 設立        | 2016年5月6日(特例子会社認定)                           |



本社オフィス



天平のまちオフィス



## ご挨拶

ヤマハモーターMIRAI(MIRAI)はヤマハ発動機の特例子会社です。特例子会社の使命は、単に障害者雇用率を守るだけでなく、  
①.合理的配慮のもと、多様な障害や特性、レベルに対応した仕事と職場をつくること  
②.(障害や特性に)理解のある仲間と共に仕事をし、会社を維持・発展させ、納税をして国や地域に貢献していくこと  
だと信じています。

実際にMIRAIのメンバーが仕事を通じて提供したサービスや取引で還流させたモノやカネは、世の中の役に立っているはずで  
その結果、私たちは社会を支える一員として自信と誇りを持ち、仕事にやりがいを持ち、自分と家族の人生を豊かにすることができます。  
ヤマハモーターMIRAIが、障害の有無にかかわらず、すべての人と共に素敵な未来を創っていけるようこれからも努力していきます。

代表取締役社長 水口 洋史

## 企業理念

### 企業目的

みんなの未来をMIRAIと創る

あらゆる人が能力・意欲を發揮できる活躍の場を創造します



### 経営理念

1. 101%のビジネスオペレーションを届けます
2. 先進的、自立的な特例子会社に挑戦しつづけます
3. 特性を理解し潜在能力を引き出します



### 行動指針

- 自立 自分のこととして考え責任ある行動をする
- 挑戦 目標を持ち最後まであきらめない
- 柔軟 枠にとらわれず互いを尊重し受け入れる

# 会社の特徴

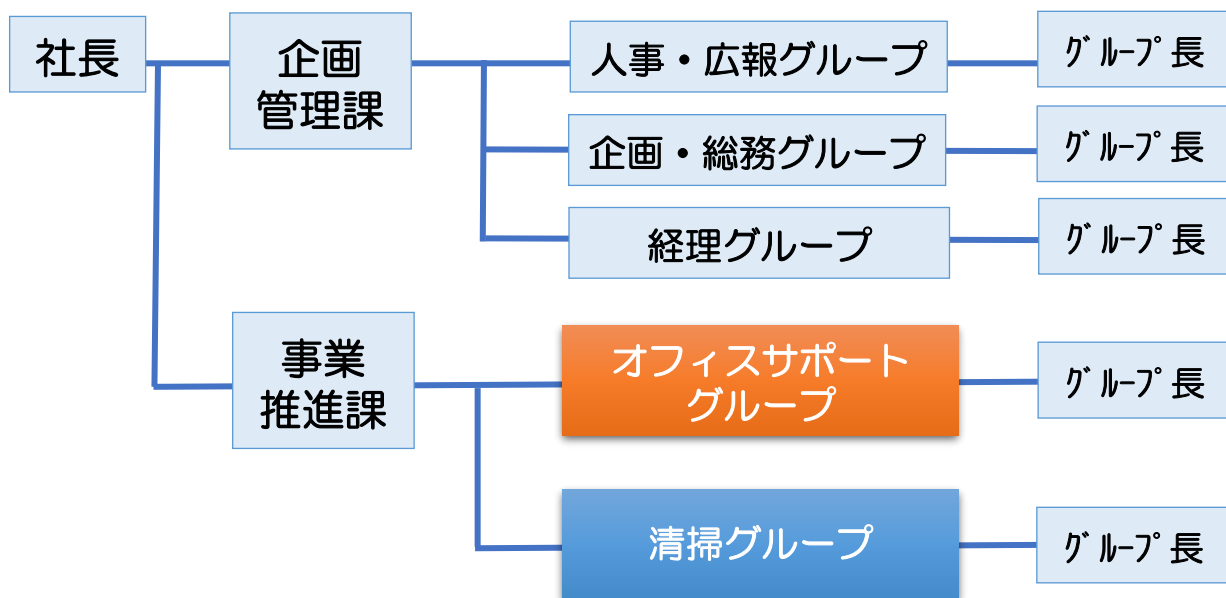
## 多様な人材の活躍

1. 10代から70代まで幅広い世代が活躍しています
2. プロパー、親会社/グループ会社からの出向者、派遣、パート、様々な立場の人が活躍しています
3. 知的、精神、身体、障がいのある方のそれぞれの強みを生かして活躍しています

## 人材育成

1. 個人目標管理の設定、半期ごとの進捗面談
2. リーダー登用制度
3. 社長賞表彰(年1回)
4. 新入社員研修、5年次研修、ビジネスマナー研修、パソコン研修 等
5. 社内他グループ実習、職場内ローテーション
6. グループごとの月次ミーティング(仕事の振り返りと次月の目標確認)

## 体制



|        |          |                            |
|--------|----------|----------------------------|
| ◇従業員   | 総数       | 61名                        |
|        | うち、障がい者  | 36名 (知的30名、身体2名、精神3名、発達1名) |
| ◇資格保持者 | 産業カウンセラー | 1名                         |
| *重複を含む | ジョブコーチ   | 4名                         |

# MIRAIの歴史

## ■主な出来事

清掃・部品包装業務からスタート。2017年より事務業務も開始し、徐々に拡大。2021年に新しくオフィスサポートグループに生まれ変わり基軸事業に成長。

2015 2016 2017 2018 2019 2020 2021 2022 2023

★15.10 特例子会社設立

★16.05 特例子会社認定

16.04 清掃業務開始（本館）

16.04 部品包装業務開始

17.04 清掃業務2か所追加、計4ヶ所に

17.06 人事部より健康推進センター問診票準備業務受託開始

17.09 モーターサイクル設計図面シュレッダー業務受託

17.10 清掃業務1箇所追加、計5ヶ所に

17.12 事務軽作業(封入封緘、PDF化)の業務受託

18.02 メンテナンスノート梱包業務受託開始

18.12~19.12 試作組立部品管理受託

19.07 清掃業務1ヶ所追加、計6ヶ所に

20.01 清掃9号館推進課給湯室受託開始、計7ヶ所に

20.12 26, 27号館除菌清掃開始、計8ヶ所に

21.01 本館、新館除菌清掃、本館給湯室、9号館東トイレ清掃開始

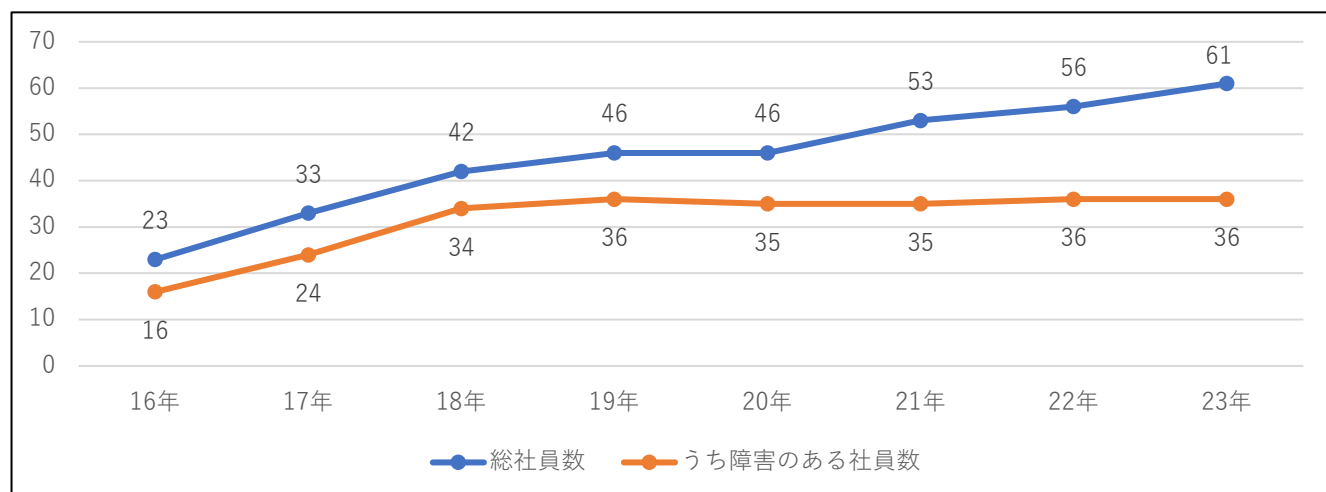
21.01 総務サービスセンター業務がYMBPより移管

21.07 事務Grと総務サービスGrが統合し、オフィスサポートGrに

21.11 オフィスサポートGr パソコンリユース業務開始

23.10 オフィスサポートGr メールセンター業務開始

## ■社員数推移



※毎年6月1日時点の人数

# 主な業務

## ■ オフィスサポートグループ

ヤマハ発動機グループから事務業務を受託しています

### 事務代行

海外宅配伝票作成 社員証作成



各種受付取次

社内放送



(新聞・クリーニング・謄本)

- 会議室・ロッカー鍵管理
- 請求振替代行
- メールボックス管理
- エコキャップ回収
- 部門公印管理・発注

### レコードセンター運営

入在庫・閲覧 保管データ・伝票作成



### デジタル化

データ入力

動画編集加工



文書スキャン

データベース作成



### 印刷・製本・封入

印刷・製本

名刺作成



メンテナンスノート封入

仕分け・封入・発送



### メールセンター

仕分け

集配送

受付





# ■ オフィスサポートグループ

## パソコンリユース

データ再生・消去



HD交換



ブローア



PC清掃



## ■ 清掃グループ

ヤマハ発動機社屋の清掃を行います

### トイレ

トイレ清掃



洗面所清掃



### 会議室

会議室清掃



テーブル拭き



### モップ・掃き掃除

モップ掃除



掃き掃除



### 給茶機・給湯室

給茶機清掃



給湯室清掃



### ゴミ回収

ゴミ回収



喫煙所吸い殻捨て



### 文具品リサイクル

回収・貸出



クリーニング



# 社員の声

## Mさん

清掃グループ チームリーダー



### ■どんな仕事をしていますか？

主に会社建屋のトイレ、モップ掛けなどの清掃業務を行っています。

### ■仕事でやりがいを感じるのはどんな時ですか？

清掃した場所がきれいになったり、社員の方からいつもありがとう、と声をかけていただいたりするととても嬉しい気持ちになります。

### ■あなたの夢、やりたいことは何ですか？

清掃技術は自分はまだまだだと思っているので、これからも手際よくきれいに仕上げられたり、知識もつけさらにプロを目指していきたいです。

## Kさん

清掃グループ 一般社員



### ■どんな仕事をしていますか？

清掃の仕事をしています。

### ■仕事でやりがいを感じるのはどんな時ですか？

私はたくさんの仕事を任せられていて、初めてやる仕事でも上司の方に丁寧に教えていただいたこともあり、自信が持てたことでやりがいを感じます。

### ■あなたの夢、やりたいことは何ですか？

今やっている仕事を定年まで続けられるように頑張りたいです。また、チームワークを大切にしていきたいです。

## Tさん

オフィスサポートグループ  
一般社員



### ■どんな仕事をしていますか？

封入作業、パソコンスキャン業務をしています。

### ■仕事でやりがいを感じるのはどんな時ですか？

難しいこと、うまく行かないことがあっても仕事を改善してやり切れるときにやりがいを感じます。

### ■あなたの夢、やりたいことは何ですか？

新しくスタートする業務にチャレンジしていき、いろいろなやり方を覚えメンバーに教えていきたいです。

## Hさん

オフィスサポートグループ  
グループ長補佐/ジョブコーチ



### ■どんな仕事をしていますか？

オフィスサポートグループの支援員をしています。

### ■仕事でやりがいを感じるのはどんな時ですか？

スタッフが困っていたり出来ないことを、どうしたら「できる」ようになるか考えている時にやりがいを感じます。工夫して出来なかったことが「できる」になるとさらに喜びを感じ次へのやりがいに繋がります。

### ■あなたの夢、やりたいことは何ですか？

仕事もプライベートも充実させて、いつか家族みんなでイタリアへ行き、本場のピザを食べることです。

## ヤマハモーター MIRAI(株)本社

〒438-0025

磐田市新貝2500番地 ヤマハ発動機(株)本社内 9号館

最寄り駅：JR御厨駅 徒歩15分



## ヤマハモーター MIRAI(株)天平のまちオフィス

〒438-0078

磐田市中泉1-6-16 天平のまち4階

最寄り駅：JR磐田駅 徒歩3分







ヤマハモーターMIRAI株式会社  
〒438-0025 磐田市新貝2500